

DUPLEX B0-9 / S+3

NIVEAU : RDC

TYPE DE LOGEMENT : S+3

SURFACE HORS ŒUVRE : 153.00M²

SURFACE TOTALE : 179.00M²

SURFACE JARDIN : 95.00M²



RDC - PLAN DE REPÉRAGE



DUP B0-9/S+3



- PLAN RDC -

PLANS PRÉLIMINAIRES SUJETS À CHANGEMENTS. LA SUPERFICIE HORS ŒUVRES DES LOGEMENTS INCLUT CELLE DES BALCONS ET/OU TERRASSES COUVERTS.
LA SUPERFICIE ET LA DIMENSION DES PLANS DE VENTE SONT APPROXIMATIVES ET PEUVENT VARIER.
L'AMÉNAGEMENT PROPOSÉ PEUT VARIER SELON LA POSITION DES FENÊTRES ET PORTES DES BALCONS. LES RETOMBÉES DES PLAFONDS SONT SUJETTES À CHANGEMENTS.



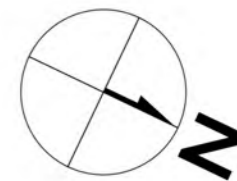
KARIM SAIDI ARCHITECTE - URBANISTE

50, RUE SALEHEDDINE BOUCHOUCHA SIDI BOU SAID

TEL : +216 54 672 779

✉ MORPH.ARCH.MANAGER@GMAIL.COM

📷 MORPH ARCHITECTS



DUPLEX B0-9 / S+3

NIVEAU : MEZZANINE

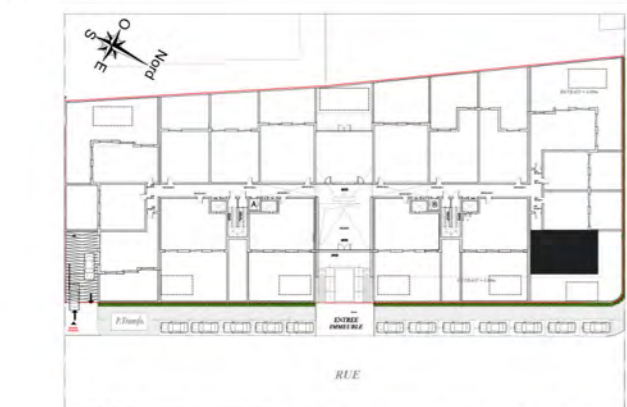
TYPE DE LOGEMENT : S+3



- PLAN MEZZANINE -

PLANS PRÉLIMINAIRES SUJETS À CHANGEMENTS. LA SUPERFICIE HORS ŒUVRES DES LOGEMENTS INCLUT CELLE DES BALCONS ET/OU TERRASSES COUVERTS.
LA SUPERFICIE ET LA DIMENSION DES PLANS DE VENTE SONT APPROXIMATIVES ET PEUVENT VARIER.
L'AMÉNAGEMENT PROPOSÉ PEUT VARIER SELON LA POSITION DES FENÊTRES ET PORTES DES BALCONS. LES RETOMBÉES DES PLAFONDS SONT SUJETTES À CHANGEMENTS.

SEPT. 2023



MEZZ. - PLAN DE REPÉRAGE



KARIM SAIDI ARCHITECTE - URBANISTE
50, RUE SALEHEDDINE BOUCHOUCHA SIDI BOU SAID
TEL : +216 54 672 779

✉ MORPH.ARCH.MANAGER@GMAIL.COM
📷 MORPH ARCHITECTS