

DUPLEX B0-3 / S+3

NIVEAU : RDC

TYPE DE LOGEMENT : S+3

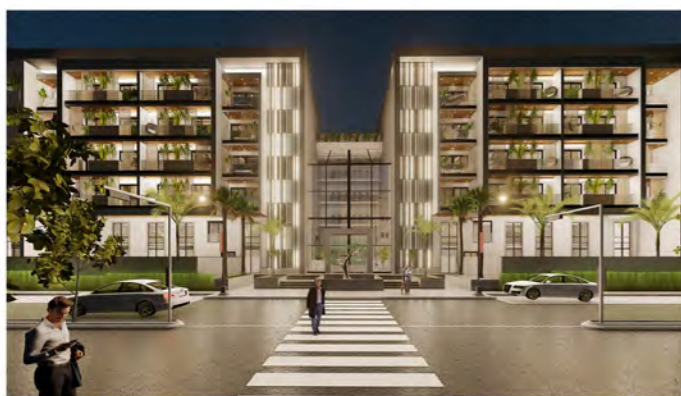
SURFACE HORS ŒUVRE : 189.00M²

SURFACE TOTALE : 221.00M²

SURFACE JARDIN : 77.00M²



RDC - PLAN DE REPÉRAGE



DUP B0-3/S+3



- PLAN RDC -



- PLAN MEZZANINE -

PLANS PRÉLIMINAIRES SUJETS À CHANGEMENTS. LA SUPERFICIE HORS ŒUVRES DES LOGEMENTS INCLUT CELLE DES BALCONS ET/OU TERRASSES COUVERTS. LA SUPERFICIE ET LA DIMENSION DES PLANS DE VENTE SONT APPROXIMATIVES ET PEUVENT VARIER. L'AMÉNAGEMENT PROPOSÉ PEUT VARIER SELON LA POSITION DES FENÊTRES ET PORTES DES BALCONS. LES RETOMBÉES DES PLAFONDS SONT SUJETTES À CHANGEMENTS.



KARIM SAIDI ARCHITECTE - URBANISTE

50, RUE SALEHEDDINE BOUCHOUCHA SIDI BOU SAID

TEL : +216 54 672 779

✉ MORPH.ARCH.MANAGER@GMAIL.COM

📷 MORPH ARCHITECTS