

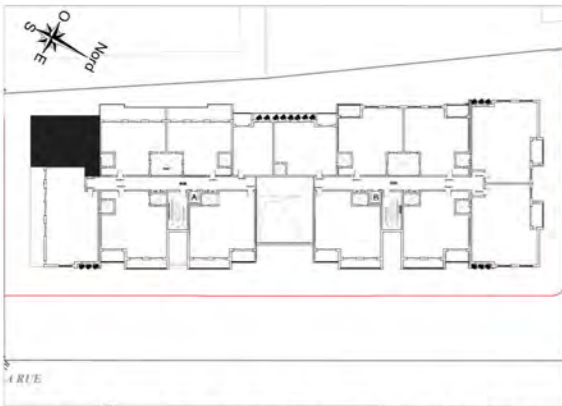
A4-7 / S+1

NIVEAU : R+4

TYPE DE LOGEMENT : S+1

SURFACE HORS ŒUVRE : 68.00M²

SURFACE TOTALE : 80.00M²



R+4 - PLAN DE REPÉRAGE



A4-7/S+1

PLANS PRÉLIMINAIRES SUJETS À CHANGEMENTS. LA SUPERFICIE HORS ŒUVRES DES LOGEMENTS INCLUT CELLE DES BALCONS ET/OU TERRASSES COUVERTS.
LA SUPERFICIE ET LA DIMENSION DES PLANS DE VENTE SONT APPROXIMATIVES ET PEUVENT VARIER.
L'AMÉNAGEMENT PROPOSÉ PEUT VARIER SELON LA POSITION DES FENÊTRES ET PORTES DES BALCONS. LES RETOMBÉES DES PLAFONDS SONT SUJETTES À CHANGEMENTS.

SEPT. 2023



KARIM SAIDI ARCHITECTE - URBANISTE

50, RUE SALEHEDDINE BOUCHOUCHA SIDI BOU SAID

TEL : +216 54 672 779

MORPH.ARCH.MANAGER@GMAIL.COM

MORPH ARCHITECTS