

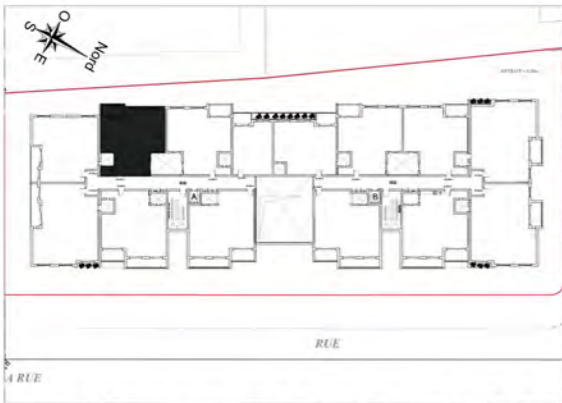
A2-3 / S+2

NIVEAU : R+2

TYPE DE LOGEMENT : S+2

SURFACE HORS ŒUVRE : 105.00M<sup>2</sup>

SURFACE TOTALE : 123.00M<sup>2</sup>



R+2 - PLAN DE REPÉRAGE



A2-3/S+2

PLANS PRÉLIMINAIRES SUJETS À CHANGEMENTS. LA SUPERFICIE HORS ŒUVRES DES LOGEMENTS INCLUT CELLE DES BALCONS ET/OU TERRASSES COUVERTS.  
LA SUPERFICIE ET LA DIMENSION DES PLANS DE VENTE SONT APPROXIMATIVES ET PEUVENT VARIER.  
L'AMÉNAGEMENT PROPOSÉ PEUT VARIER SELON LA POSITION DES FENÊTRES ET PORTES DES BALCONS. LES RETOMBÉES DES PLAFONDS SONT SUJETTES À CHANGEMENTS.



KARIM SAIDI ARCHITECTE - URBANISTE

50, RUE SALEHEDDINE BOUCHOUCHA SIDI BOU SAID

TEL : +216 54 672 779



MORPH.ARCH.MANAGER@GMAIL.COM



MORPH ARCHITECTS